

# Charakteristika podniku

**Zemědělské a obchodní družstvo SLEZSKÁ DUBINA** se sídlem Větrkovice č.p. 198 hospodaří v obilnářsko-bramborářské oblasti na **výměře 1320 ha zemědělské půdy**, v nadmořské výšce 400 – 520 m.n.m. Z toho orná půda činí 752 ha, travní porosty 568 ha. V okrese Opava hospodaří družstvo v katastrálních územích Větrkovice u Vítkova, Nové Vrbno, Jelenice a Vítkov. V okrese Nový Jičín v k.ú. Dolejší Kunčice, Moravské Vlkovice, Slezské Vlkovice. S většinou vlastníků pozemků máme uzavřené **nájemní smlouvy na dobu neurčitou s pětiletou výpovědní lhůtou**. Zemědělské pozemky o výměře **400 ha vlastní naše družstvo**. Činnost družstva je zaměřena především na zemědělskou výrobu. **Rostlinná výroba tvoří 31%, živočišná výroba 40%, výroba elektrické energie 26% a ostatní 3% celopodnikových výnosů**. Zaměstnáváme celoročně **40 stálých pracovníků**, z toho polovina je z Větrkovic. **Vlastníky družstva tvoří 92 členů, převážně občanů Větrkovic**.

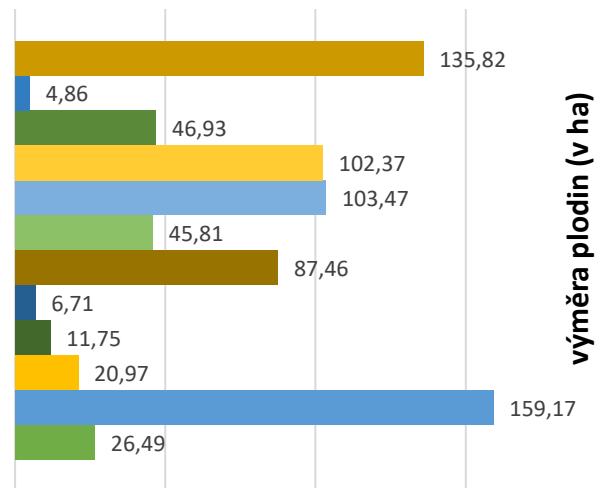


# Rostlinná výroba

V **rostlinné výrobě** vychází struktura plodin z požadavků trhu, klimatických podmínek a technického zázemí družstva. Přednost dostávají tržní plodiny, u kterých je předpoklad dobré realizace a máme na ně smluvně zajištěn odbyt. Patří mezi ně především sladovnický ječmen pro pivovar Radegast Nošovice, potravinářská pšenice, ozimá řepka, mák. Z dalších plodin pěstujeme trávy na semeno a množíme další plodiny pro osivářské firmy. Významnou plochu orné půdy zaujímají pícniny pro živočišnou výrobu. Pro posklizňovou úpravu využíváme posklizňovou linku s čističkou a sušárnou obilí s nepřímým ohřevem.



- žito ozimé
- trávy na semeno
- trávy
- řepka ozimá
- pšenice ozimá
- mák setý jarní
- kukuřice
- jílek mnohokvětý
- jetelotrávní směs
- ječmen ozimý
- ječmen jarní
- hrách



výměra plodin (v ha)

# Živočišná výroba

V **živočišné výrobě**, do které postupně investujeme po celou dobu své existence, se dlouhodobě soustředíme na chov skotu. Na farmě ve Větrkovicích chováme mléčný skot holštýnského plemene v počtu **270 dojnic** ustájených ve vzdušné stáji, která je řešená jako volná, boxová, jejímž středem prochází krmná chodba. Vedle stáje je postavena paralelní dojírna 2x10 a nadzemní jímka na oplachové vody z dojírny a čekárny.

Mléko dodáváme do **Mlékárny KUNÍN a.s.**, přes odbytovou organizaci „Mléko Kunín odbytové družstvo“.



# *Živočišná výroba*

Na farmě ve Vlčovicích chováme v ekologickém chovu prostřednictvím dceřiné společnosti **Ekofarma Vlčovice s.r.o.** masný skot plemene charolais a limousine v aktuálním počtu 90 krav. Masný skot je v zimním období ustájen v rekonstruované stáji ve Vlčovicích, v letním období pasen. Chov skotu nám zajišťuje zužitkování píce z luk a pastvin. Zatravněním svažitých pozemků jsme snížili riziko eroze v krajině.



# Výroba elektřiny

K zajištění dlouhodobé stability podniku jsme realizovali v roce 2013 výstavbu **bioplynové stanice s výkonem 526 kW**, ve které využíváme jako hlavní surovinu senáže z luk a žitnou GPS. Zařízení slouží k výrobě elektrické energie z biomasy. Vedlejším produktem je tepelná energie, jejíž část využíváme k vytápění a přípravě TUV v objektech dílen, administrativní budovy a od roku 2015 dodáváme teplo pro potravinářskou firmu J.K.FOOD Jaroslav Kosterka k vytápění budov a celoročnímu sušení těstovin. Na střeše kravína máme umístěnou fotovoltaickou elektrárnu s výkonem 99 kW, kterou provozujeme od roku 2010. Pro její realizaci jsme se rozhodli v době, kdy byla velmi nízká cena za mléko. Umístěním FVE na střechu kravína jsme zlepšili ekonomiku výroby mléka.



# Spolupráce s obcí

Družstvo zajišťuje zimní údržbu obecních komunikací a podílí se na udržování polních cest. Dále zajišťuje pro obec a její občany služby, jako je vývoz odpadních vod z jímek na ČOV, nakládání manipulátorem JCB, dovoz dřeva z lesa, přepravu nákladním autem a traktorové práce. Podporujeme zájmové spolky v obci a jeho společenský život. Každoročně organizujeme exkurze žáků základní školy z Větrkovic a okolních obcí v našem družstvu. Pořádáme pro občany **Den otevřených dveří**, na kterém se mohou seznámit se způsobem hospodaření družstva, vidět za provozu dojení krav v dojárně, provoz bioplynové stanice, sednout si za volant traktoru.



Pohoštění je vždy zajištěno. Tradicí se již stalo **Poděkování za úrodu při mši v kostele** a následné posezení na faře s pohoštěním. Každým druhým rokem je mše za úrodu spojená s Hubertskou mší **ve spolupráci s Mysliveckým spolkem Dubina**. V rámci soutěže **Vesnice roku** získala obec Větrkovice v roce 2016 v celostátním kole **1. místo** v kategorii **oranžová stuha** za příkladnou spolupráci obce a zemědělského družstva.

# Spolupráce

Družstvo je členem organizace **MAS OPAVSKO**, která sdružuje obce a organizace v okrese Opava.

Přes MAS OPAVSKO jsme zatím realizovali

2 projekty:

- **prutové luční brány s přísavem** na ošetřování luk a pastvin
- **samochoďný přihřovač krmení do stáje**, který je nabíjený z fotovoltaické elektrárny umístěné na střeše této stáje.

V rámci spolupráce s MAS Opavsko se konají v našem družstvu exkurze z dalších organizací místních akčních skupin (MAS) z celé ČR, ale i ze Slovenska a Polska, které jsou zaměřeny na komunitní energetiku.

